

ACTION E.1: Development of logo, graphic layout and information materials (including info panels and layman's report)

INFOPANELS

LIFE SAFE CROSSING

Preventing Animal-Vehicle Collisions
Demonstration of Best Practices
Targeting Priority Species in SE Europe

PREVENZIONE DEGLI INCIDENTI STRADALI CON LA FAUNA SELVATICA

Buone pratiche per la conservazione di specie prioritarie nel SE Europa












Area di intervento:
 1 PARCO NAZIONALE D'ABRUZZO, LAZIO E MOLISE
 2 PARCO NAZIONALE DELLA MARELLA
 3 PROVINCIA DI TERNI



STOP!

Il Progetto LIFE SAFE-CROSSING ha l'obiettivo di ridurre l'impatto delle strade sulla sopravvivenza di orso bruno (*Ursus arctos*), Lupo (*Canis lupus*) e lince iberica (*Lynx pardinus*) in 4 paesi dell'Europa meridionale: Italia, Grecia, Romania e Spagna. Nel Parco Nazionale d'Abruzzo, Lazio e Molise la specie target è l'orso bruno marsicano (*Ursus arctos marsicanus*).

L'orso bruno marsicano è una sottospecie in pericolo di estinzione e le azioni più importanti per favorire la sua conservazione sono la riduzione della mortalità e l'espansione dell'areale. La presenza delle strade è una minaccia alla conservazione dell'orso sia a causa della mortalità diretta a seguito di collisioni con i veicoli, sia a causa dell'effetto barriera che limita o impedisce i movimenti degli individui.

Il Parco Nazionale d'Abruzzo, Lazio e Molise svolge le seguenti attività principali:

- Implementazione di interventi sulle strade per prevenire le collisioni tra fauna selvatica e veicoli.
- Installazione di pannelli stradali per indurre gli automobilisti a prestare attenzione durante la guida ed evitare incidenti con la fauna selvatica.
- Comunicazione per sensibilizzare le persone sull'argomento e aumentare le conoscenze sul problema legato alla presenza delle strade.

Riducendo la mortalità diretta e la frammentazione dovuta alla presenza delle strade, il Progetto contribuirà all'attuazione della Direttiva Habitat favorendo sia la conservazione della biodiversità, sia la connettività all'interno e tra i diversi siti della Rete Natura 2000.

Il Progetto LIFE SAFE-CROSSING è cofinanziato dal Programma LIFE dell'Unione Europea

Learn more!
www.life.safe-crossing.eu
[@lifesafecrossing](https://www.instagram.com/lifesafecrossing)





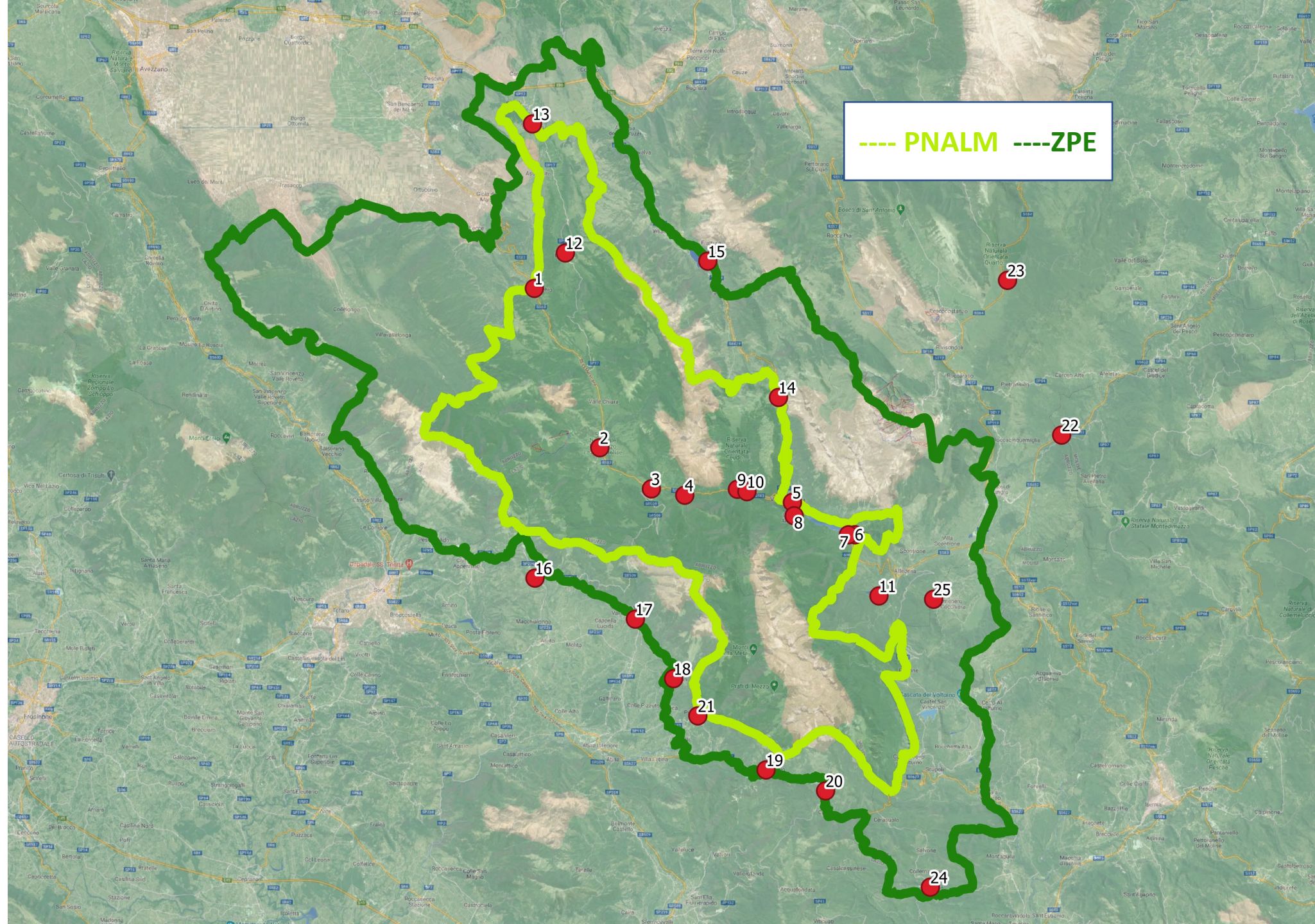

LIFE SAFE CROSSING

PREVENTING ANIMAL-VEHICLE COLLISIONS






MAPPA INFOPANEL POSIZIONATI



1 Gioia Vecchio

Coord_x: 394953

Coord_y: 4639516



2 Pescasseroli(centro visite)

Coord_x: 399305

Coord_y: 4628927



3 Opi

Coord_x: 402734

Coord_y: 4626193



4 Val Fondillo (Opi)

Coord_x: 404952

Coord_y: 4625769



5 Villetta Barrea (centro visite)

Coord_x: 412106

Coord_y: 4625296



6 Barrea

Coord_x: 415832

Coord_y: 4623141



7 Lago di Barrea

Coord_x: 415832

Coord_y: 4623141



8 Civitella Alfedena

Coord_x: 412222

Coord_y: 4624406



9 Feudo Intramonti (Civitella Alfedena)

Coord_x: 408450

Coord_y: 4626164



10 Camosciara (Civitella Alfedena)

Coord_x: 409083

Coord_y: 4626006



11 Montagna Spaccata (Alfedena)

Coord_x: 417859

Coord_y: 4619075



12 Bisegna

Coord_x: 397015

Coord_y: 4641871



13 Ortona dei Marsi

Coord_x: 394828

Coord_y: 4650499



14 Passo Godi (Scanno)

Coord_x: 411182

Coord_y: 4632269



15 Lago di Scanno

Coord_x: 406484

Coord_y: 4641328



16 Val di Rio (Alvito)

Coord_x: 394995

Coord_y: 4620259



17 San Donato Val Comino

Coord_x: 401668

Coord_y: 4617532



18 Settefrati

Coord_x: 404210

Coord_y: 4613578



19 San Biagio Saracinisco

Coord_x: 410353

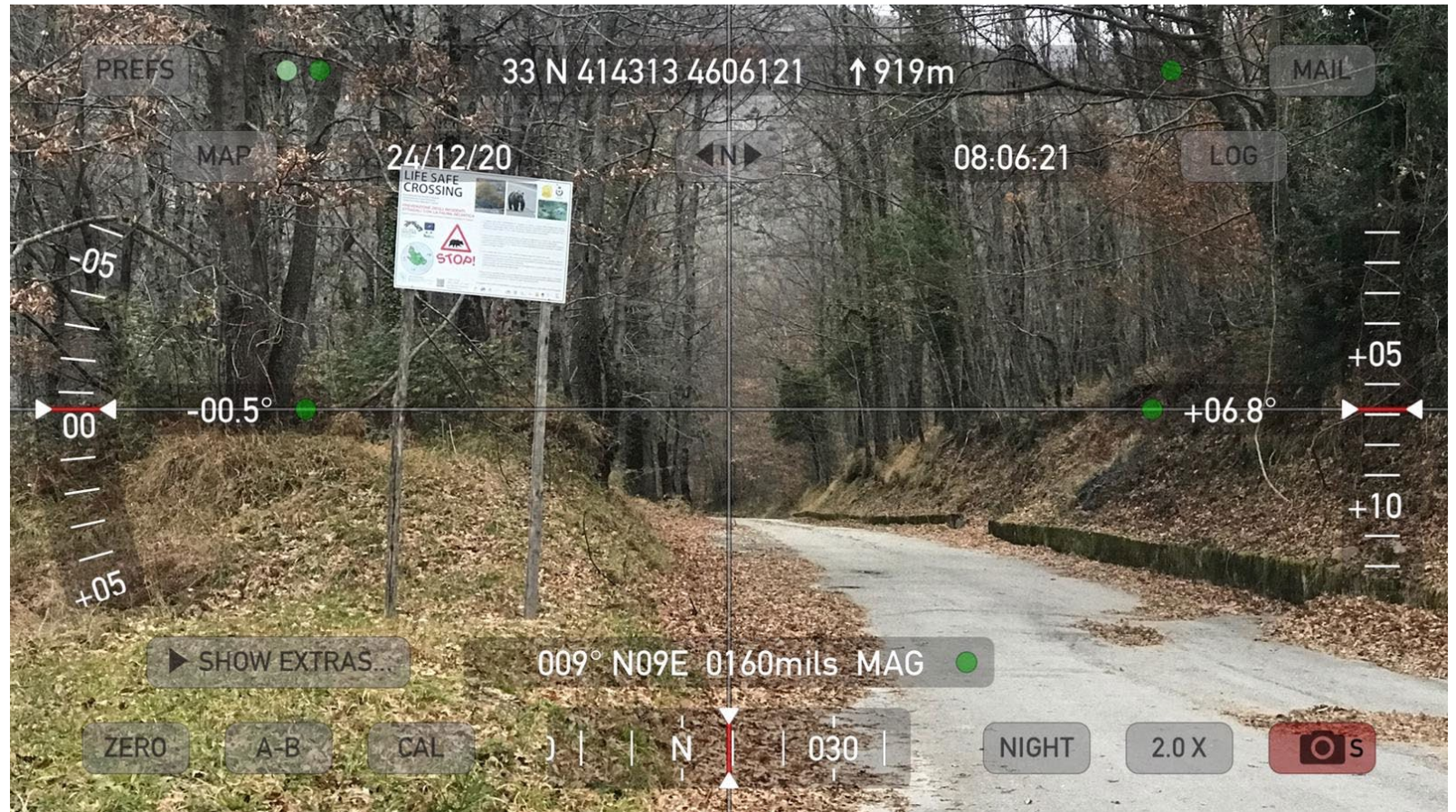
Coord_y: 4607511



20 Cardito

Coord_x: 414313

Coord_y: 4606121



21 Picinisco

Coord_x: 405818

Coord_y: 4611103



22 San Pietro Avellana

Coord_x: 430005

Coord_y: 4629765



23 Rocchetta a Volturno

Coord_x: 404005

Coord_y: 4608388

LIFE SAFE CROSSING

Preventing Animal-Vehicle Collisions
Demonstration of Best Practices
Targeting Priority Species in Europe

PREVENZIONE DEGLI INCIDENTI STRADALI CON LA FAUNA SELVATICA
Buone pratiche per la conservazione di specie prioritarie in Europa.

LIFE SAFE CROSSING
PREVENTING ANIMAL-VEHICLE COLLISIONS

STOP!

Il Progetto LIFE SAFE-CROSSING ha l'obiettivo di ridurre l'impatto delle strade sulla sopravvivenza di orso bruno (*Ursus arctos*), Lupo (*Canis lupus*) e lince bianca (*Lynx pardinus*) in 4 paesi dell'Europa meridionale: Italia, Grecia, Romania e Spagna. Nel Parco Nazionale d'Abruzzo, Lazio e Molise le specie target e l'orso bruno marsicano (*Ursus arctos marsicanus*).

L'orso bruno marsicano è una sottospecie in pericolo di estinzione e le azioni più importanti per favorire la sua conservazione sono la riduzione della mortalità e l'ispesimento dell'asfalto. La presenza delle strade è una minaccia alla conservazione dell'orso sia a causa della mortalità diretta a seguito di collisioni con i veicoli, sia a causa dell'effetto barriera che limita o impedisce i movimenti degli individui.

Il Parco Nazionale d'Abruzzo, Lazio e Molise svolge le seguenti attività principali:

- Implementazione di interventi sulle strade per prevenire le collisioni tra fauna selvatica e veicoli.
- Installazione di pannelli stradali per indurre gli automobilisti a prestare attenzione durante la guida ed evitare incidenti con la fauna selvatica.
- Comunicazione per sensibilizzare le persone sull'argomento e aumentare le conoscenze sul problema legato alla presenza delle strade.

Riducendo la mortalità diretta e la frammentazione dovuta alla presenza delle strade, il Progetto contribuirà all'attuazione della Direttiva Habitat favorendo sia la conservazione della biodiversità, sia la connettività all'interno e tra i diversi siti della Rete Natura 2000.

Il Progetto LIFE SAFE-CROSSING è cofinanziato dal Programma LIFE dell'Unione Europea

Learn more!
LIFE17NAT/IT/464
www.life-safe-crossing.eu
@lifesafecrossing

Arete di intervento:
● PARCO NAZIONALE D'ABRUZZO, LAZIO E MOLISE
● PARCO NAZIONALE DELLA MARELLA
● PROVINCIA DI TOSCA

24 Filignano

Coord_x: 461476

Coord_y: 4599720



25 Castel San Vincenzo

Coord_x: 421493

Coord_y: 4618855



- Previewed infopanel (according to the project): 15
- Installed infopanel : 25
- Other 15 have been given to the mayors and they will be settled in the next spring