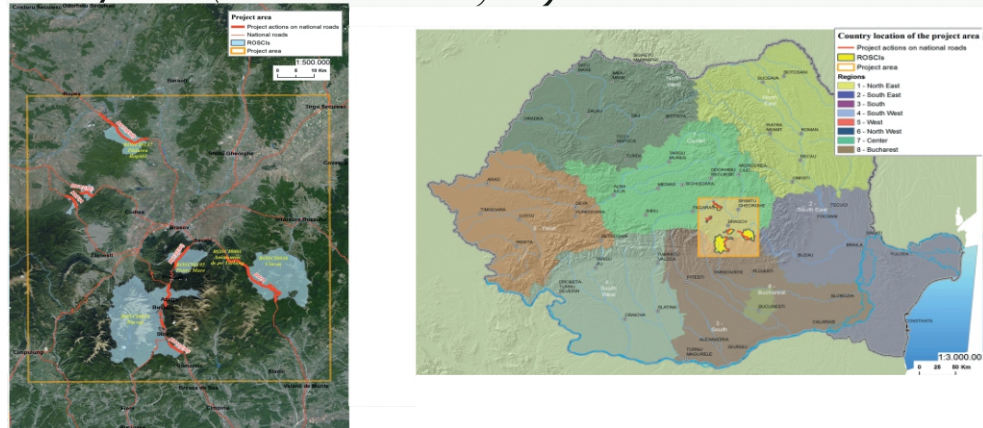
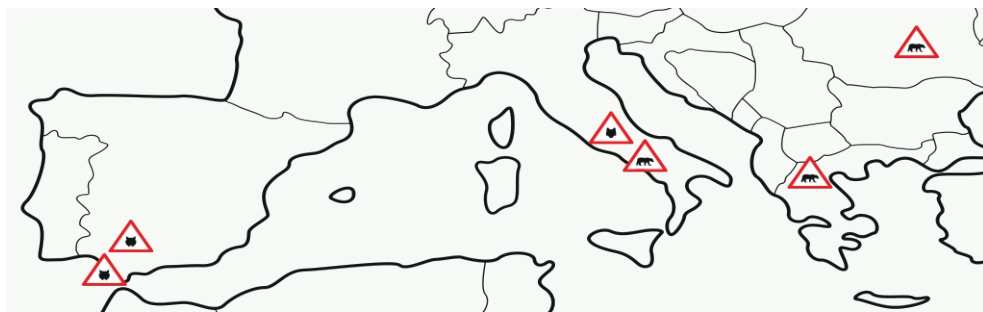


LIFE SAFE - CROSSING

Prezența drumurilor și viteza mare a vehiculelor sunt una dintre principalele cauze de mortalitate a speciilor pe cale de dispariție precum urșii bruni.

Proiectul LIFE SAFE-CROSSING își propune să reducă acest impact negativ prin implementarea diferitelor activități pentru prevenirea mortalității directe a animalelor și să reducă fragmentarea habitatului cauzată de drumuri.



Proiectul LIFE SAFE-CROSSING are ca scop reducerea impactului drumurilor asupra urșilor bruni.

Acest lucru se realizează prin următoarele activități:

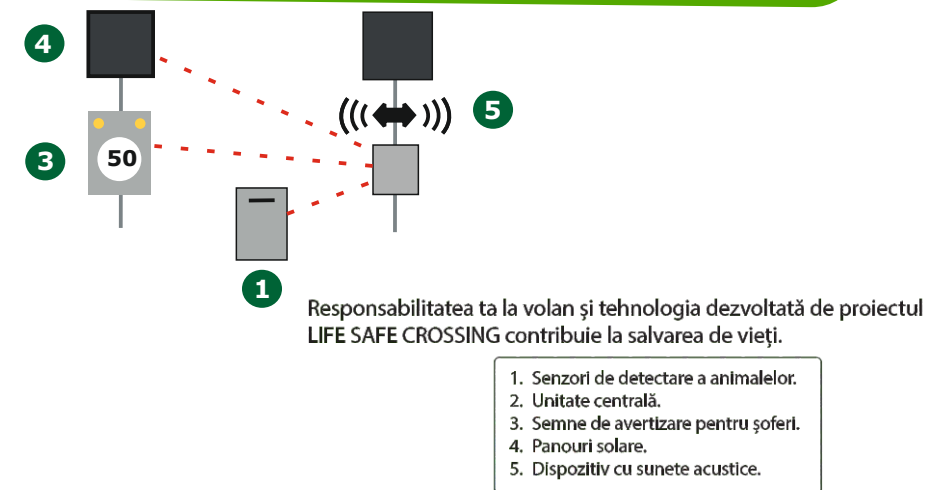
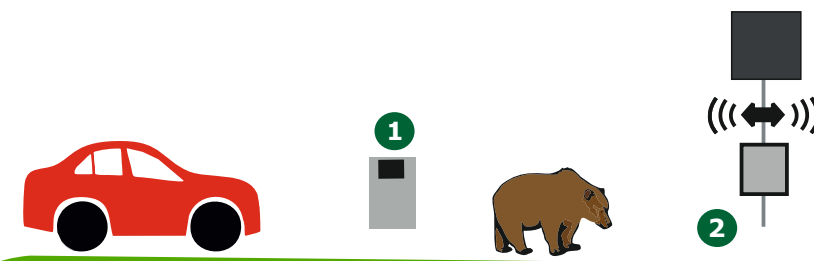
- instalarea diferitelor dispozitive pentru prevenirea coliziunilor vehiculelor cu animale sălbatice pentru a îmbunătăți conservarea acestora, precum și siguranța șoferului

- adaptarea pasajelor subterane pentru a permite trecerea animalelor și deci a reduce fragmentarea habitatului acestora și riscul de accidente cu vehicule.

- dezvoltarea de activități de conștientizare a publicului larg și a șoferilor de pe fenomenul uciderii rutiere și asupra importanței de a conduce cu atenție

Recomandări:

- fiți conștienți de pericolul de coliziune cu fauna sălbatică
- reduceți viteza/conduceți cu atenție
- dacă vedeți un animal pe marginea drumului, încetiniți și stingeți farurile mașinii
- dacă vezi un animal pe drum evita să întorci volanul brusc pentru a nu pierde controlul mașinii



Drumurile reprezintă o cauză importantă de mortalitate pentru multe specii sălbatice și o amenințare pentru conservarea biodiversității.

Acest fenomen este în continuă creștere în ultimii ani și trebuie înfruntat din următoarele motive:

- Accidentele cu fauna sălbatică pot avea un impact semnificativ asupra supraviețuirii unor specii sălbatice, în special a celor aflate în pericol de dispariție.
- Drumurile pot reprezenta o barieră importantă pentru deplasarea multor specii sălbatice, reducând astfel schimburile în interiorul și între populații;
- Ciocnirile cu animale sălbatice reprezintă, de asemenea, o problemă serioasă pentru siguranța șoferilor

În 2016, populația ursului brun a fost estimată oficial la undeva între 6050 și 6640 de indivizi (Iordache, Jurj et al. 2016). Cea mai mare densitate se înregistrează în Carpații de nord-est și centrali. Statutul juridic de protecție a speciei de urs brun (*Ursus arctos*) în România a fost asigurat prin legea nr. 407/2006 pentru protecția vânatului și vânătoare, care a fost modificată ulterior, și care include ursul brun în Anexa 2 a acesteia ca specie de interes național, pentru care nu este permisă vânătoarea. Pentru a reduce numărul conflictelor om-urs fără a periclita tendința stabilă a populației de urși, autoritățile responsabile adoptă derogări conform articolului 16 din Directiva Habitate și a Legii actualizate nr. 407/2006 pentru protecția vânatului și vânătoare.

Populația de urs brun este inclusă în Anexa 3 și 4 la OUG nr. 57/2007 (Legea nr.49/2011) care impune un statut strict de protecție și desemnarea unor arii speciale de conservare pentru extinderea rețelei Natura 2000 de arii protejate. „Starea de conservare a populației de urs brun în regiunile biogeografice alpine și continentale din România este favorabilă.”

Drumurile din zona proiectului sunt foarte aglomerate este o atracție turistică foarte cunoscută.

Pe tronsonul de drum DN1 dintre Comarnic și Brașov au fost înregistrate în ultimul an 9 cazuri de urși uciși de vehicule. În perioada următoare (10 ani) se propune construirea unei noi autostrăzi în zona de implementare a proiectului, iar această autostradă împreună cu drumurile naționale adiacente ar avea un puternic impact negativ în menținerea conectivității habitatelor naturale ale populației de urși din România.



LIFE17NAT/IT/464
URMĂREȘTE:
@lifesafecrossing



Proiectul LIFE SAFE - CROSSING
este finanțat prin contribuția programului LIFE al Uniunii Europene

ATENȚIE LA DRUM



CONDUCEȚI ÎNCET

DACĂ E VREUN ANIMAL PE
CAROSABIL ÎNCETINIȚI
OPRIȚI DACĂ ESTE NECESAR



MAI MULTĂ LUMINĂ MAI BUNĂ



FIȚI MAI ATENȚI PE TIMPUL NOPTII



SUNAȚI LA 112 ȘI POLIȚIA VA ȘTI CARE SUNT
URMĂTOARELE PROCEDURI



ATENȚIE ANIMALE SĂLBATICE



ȚINEȚI SUB CONTROL VEHICULUL DACĂ
ESTE PREA TÂRZIU SĂ EVITAȚI COLIZIUNEA

DESCARCĂ JOCUL NOSTRU:
AVOID IT

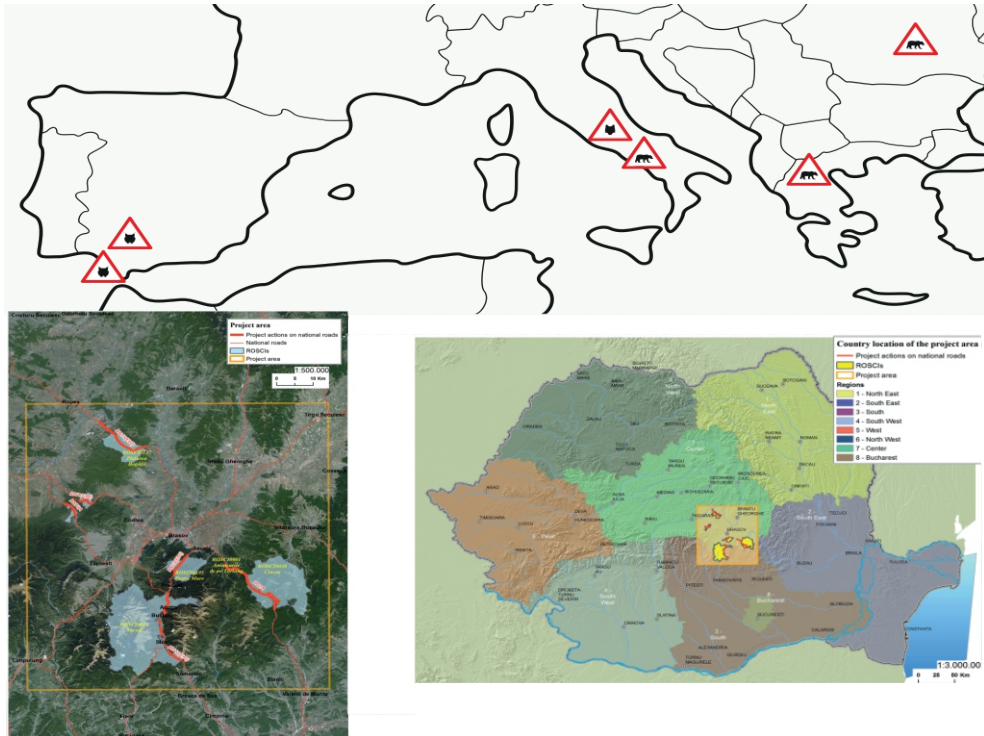


Supraviețuirea urșilor depinde și de tine!

LIFE SAFE - CROSSING

Prezența drumurilor și viteza mare a vehiculelor sunt una dintre principalele cauze de mortalitate a speciilor pe cale de dispariție precum urșii bruni.

Proiectul LIFE SAFE-CROSSING își propune să reducă acest impact negativ prin implementarea diferitelor activități pentru prevenirea mortalității directe a animalelor și să reducă fragmentarea habitatului cauzată de drumuri.



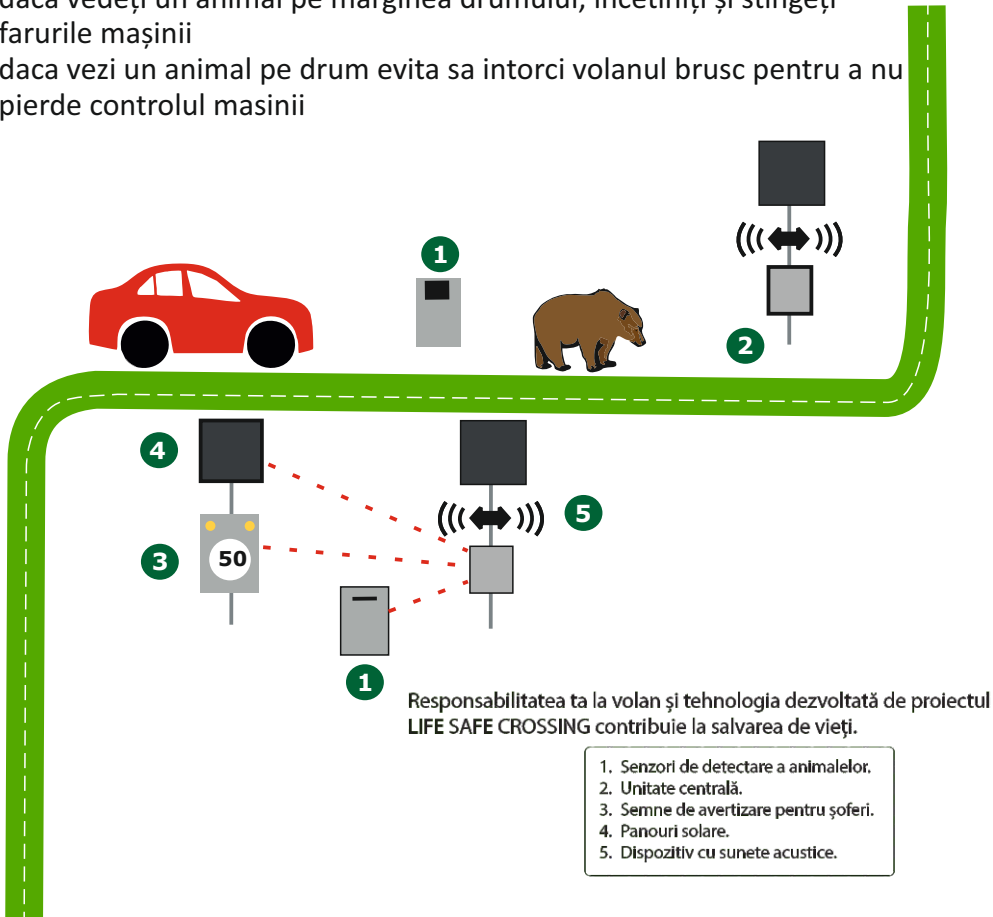
Proiectul LIFE SAFE-CROSSING are ca scop reducerea impactului drumurilor asupra urșilor bruni.

Acest lucru se realizează prin următoarele activități:

- instalarea diferitelor dispozitive pentru prevenirea coliziunilor vehiculelor cu animale sălbatice pentru a îmbunătăți conservarea acestora, precum și siguranța șoferului
- adaptarea pasajelor subterane pentru a permite trecerea animalelor și deci a reduce fragmentarea habitatului acestora și riscul de accidente cu vehicule.
- dezvoltarea de activități de conștientizare a publicului larg și a șoferilor de pe fenomenul uciderii rutiere și asupra importanței de a conduce cu atenție

Recomandări:

- fiți conștienți de pericolul de coliziune cu fauna sălbatică
- reduceți viteza/conduceți cu atenție
- dacă vedeți un animal pe marginea drumului, încetiniți și stingeți farurile mașinii
- dacă vezi un animal pe drum evita să întorci volanul brusc pentru a nu pierde controlul mașinii



Drumurile reprezintă o cauză importantă de mortalitate pentru multe specii sălbatice și o amenințare pentru conservarea biodiversității.

Acest fenomen este în continuă creștere în ultimii ani și trebuie înfruntat din următoarele motive:

- Accidentele cu fauna sălbatică pot avea un impact semnificativ asupra supraviețuirii unor specii sălbatice, în special a celor aflate în pericol de dispariție.
- Drumurile pot reprezenta o barieră importantă pentru deplasarea multor specii sălbatice, reducând astfel schimburile în interiorul și între populații;
- Ciocnirile cu animale sălbatice reprezintă, de asemenea, o problemă serioasă pentru siguranța șoferilor

În 2016, populația ursului brun a fost estimată oficial la undeva între 6050 și 6640 de indivizi (Iordache, Jurj et al. 2016). Cea mai mare densitate se înregistrează în Carpații de nord-est și centrali. Statutul juridic de protecție a speciei de urs brun (*Ursus arctos*) în România a fost asigurat prin legea nr. 407/2006 pentru protecția vânatului și vânătoare, care a fost modificată ulterior, și care include ursul brun în Anexa 2 a acesteia ca specie de interes național, pentru care nu este permisă vânătoarea. Pentru a reduce numărul conflictelor om-urs fără a periclita tendința stabilă a populației de urși, autoritățile responsabile adoptă derogări conform articolului 16 din Directiva Habitate și a Legii actualizate nr. 407/2006 pentru protecția vânatului și vânătoare.

Populația de urs brun este inclusă în Anexa 3 și 4 la OUG nr. 57/2007 (Legea nr.49/2011) care impune un statut strict de protecție și desemnarea unor arii speciale de conservare pentru extinderea rețelei Natura 2000 de arii protejate. „Starea de conservare a populației de urs brun în regiunile biogeografice alpine și continentale din România este favorabilă.”

Drumurile din zona proiectului sunt foarte aglomerate este o atracție turistică foarte cunoscută. Pe tronsonul de drum DN1 dintre Comarnic și Brașov au fost înregistrate în ultimul an 9 cazuri de urși uciși de vehicule. În perioada următoare (10 ani) se propune construirea unei noi autostrăzi în zona de implementare a proiectului, iar această autostradă împreună cu drumurile naționale adiacente ar avea un puternic impact negativ în menținerea conectivității habitatelor naturale ale populației de urși din România.



LIFE SAFE CROSSING

PREVENTING ANIMAL-VEHICLE COLLISIONS



LIFE17NAT/IT/464
URMĂREȘTE:
@lifesafecrossing



Proiectul LIFE SAFE - CROSSING
este finanțat prin contribuția programului LIFE al Uniunii Europene

ATENȚIE LA DRUM



DACĂ E VREUN ANIMAL PE
CAROSABIL ÎNCETINIȚI
OPRIȚI DACĂ ESTE NECESAR



SUNAȚI LA 112 ȘI POLIȚIA VA ȘTI CARE SUNT
URMĂTOARELE PROCEDURI




ATENȚIE ANIMALE SĂLBATICE



ȚINEȚI SUB CONTROL VEHICULUL DACĂ
ESTE PEA TÂRZIU SĂ EVITAȚI COLIZIUNEA

 CONDUCEȚI ÎNCET

 MAI MULTĂ LUMINĂ MAI BUNĂ

 FIȚI MAI ATENȚI PE TIMPUL NOPTII

DESCARCĂ JOCUL NOSTRU:
AVOID IT



www.life.safe-crossing.eu



Supraviețuirea urșilor depinde și de tine!